

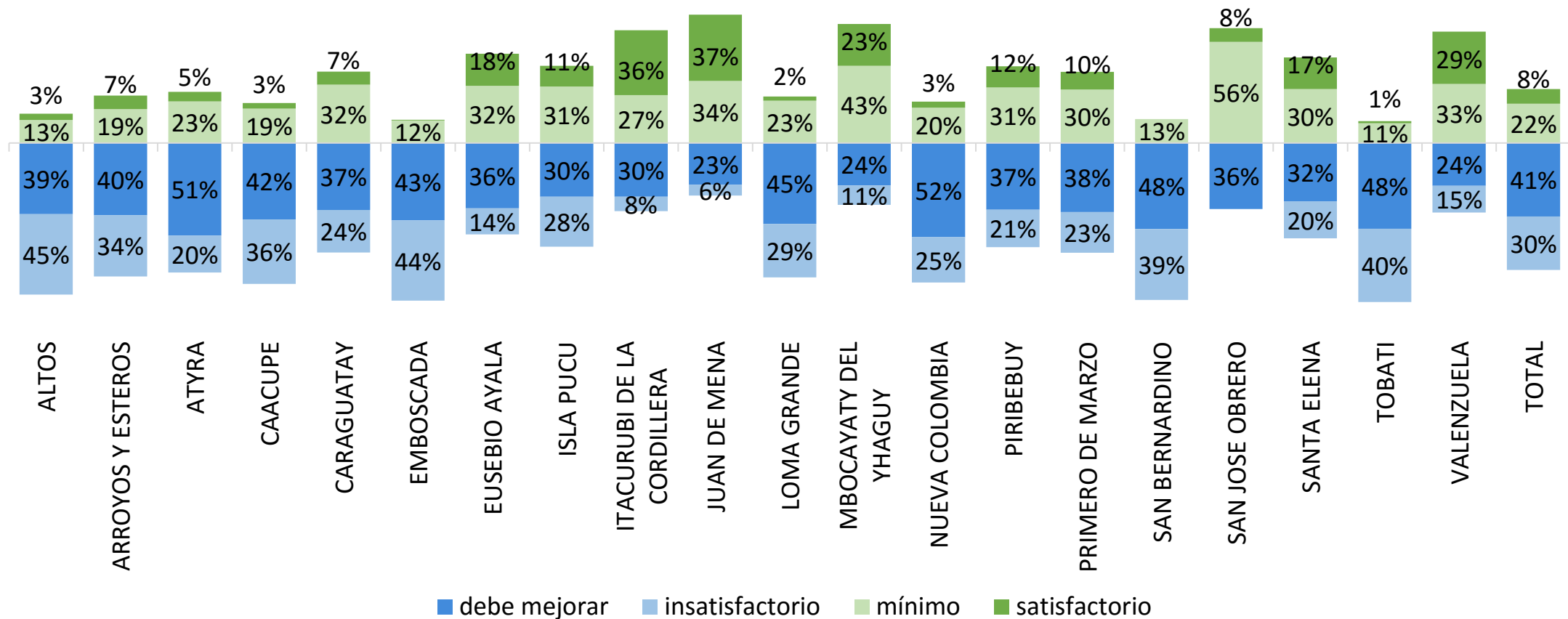


INFORMES - CORDILLERA

EVALUACIÓN CENSAL 2015



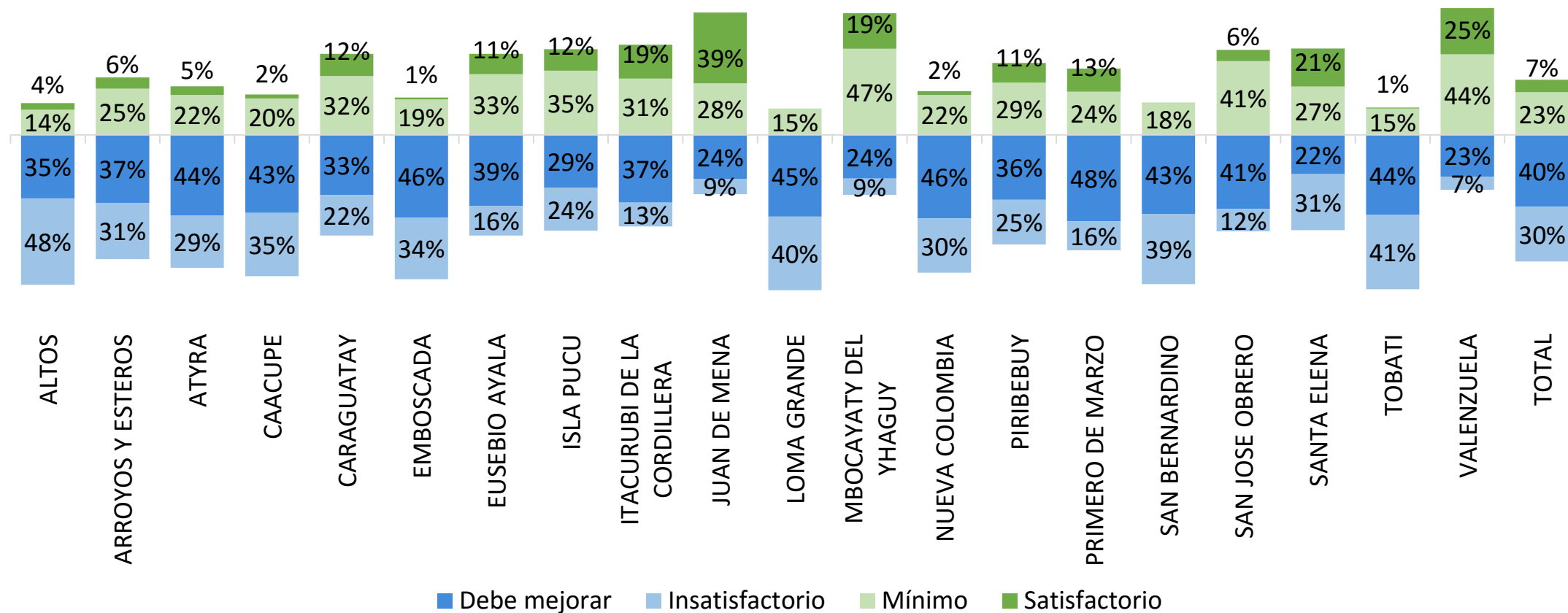
TERCER GRADO – MATEMÁTICA



NOTA: En algunos casos la sumatoria de los porcentajes de los niveles de desempeño no es igual a 100% debido al redondeo realizado para mejorar la visualización de los datos.



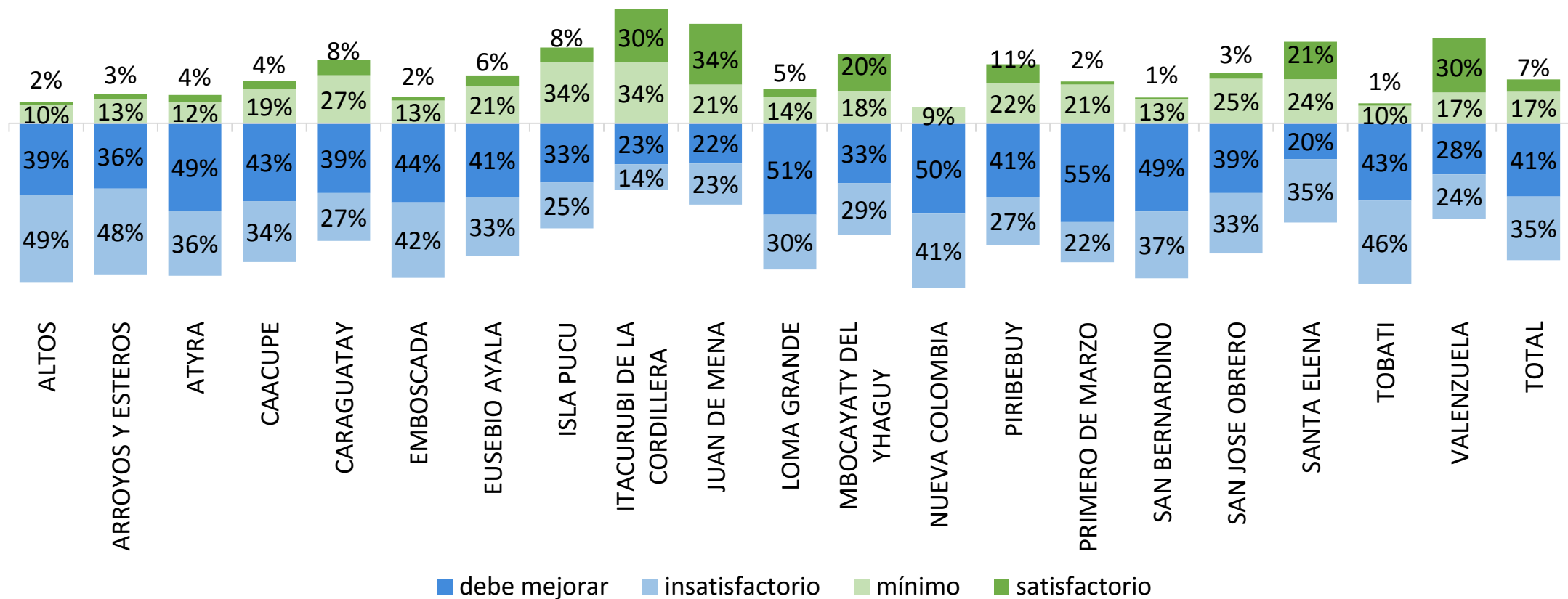
TERCER GRADO – COMUNICACIÓN CASTELLANA



NOTA: En algunos casos la sumatoria de los porcentajes de los niveles de desempeño no es igual a 100% debido al redondeo realizado para mejorar la visualización de los datos.



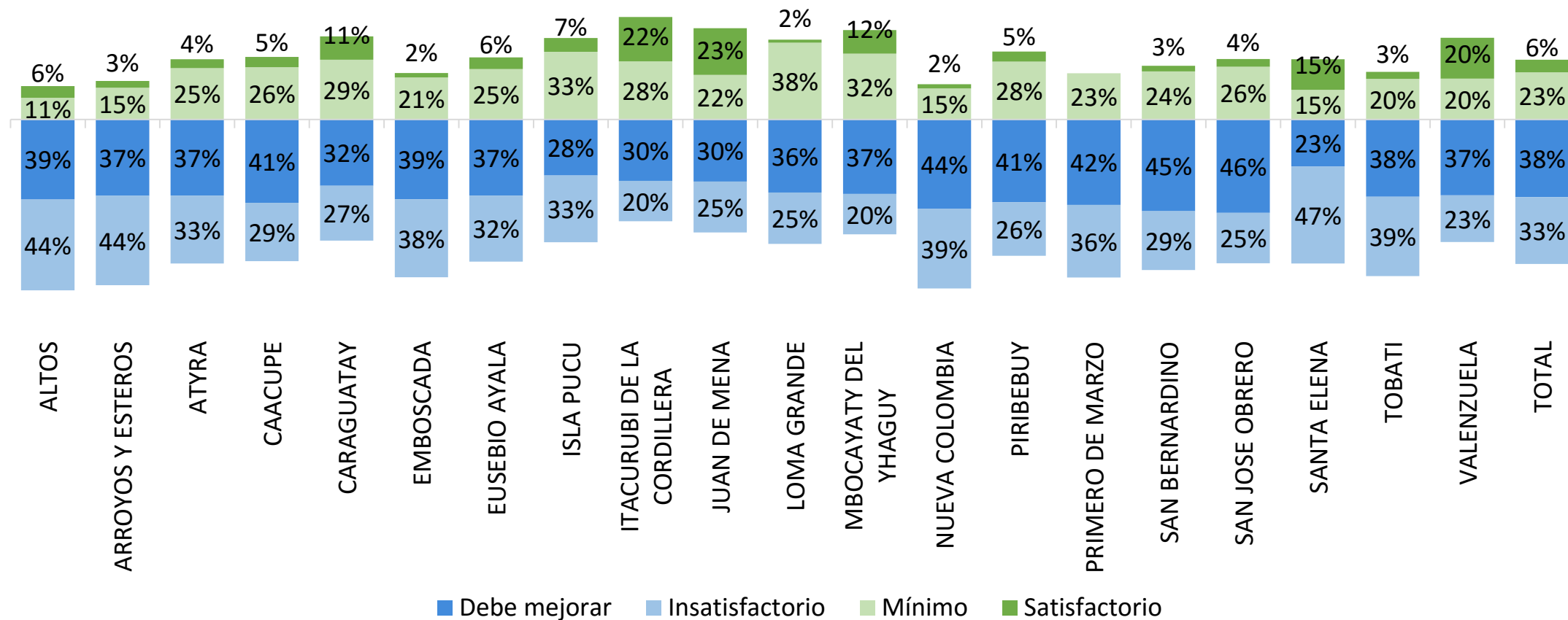
SEXTO GRADO – MATEMÁTICA



NOTA: En algunos casos la sumatoria de los porcentajes de los niveles de desempeño no es igual a 100% debido al redondeo realizado para mejorar la visualización de los datos.



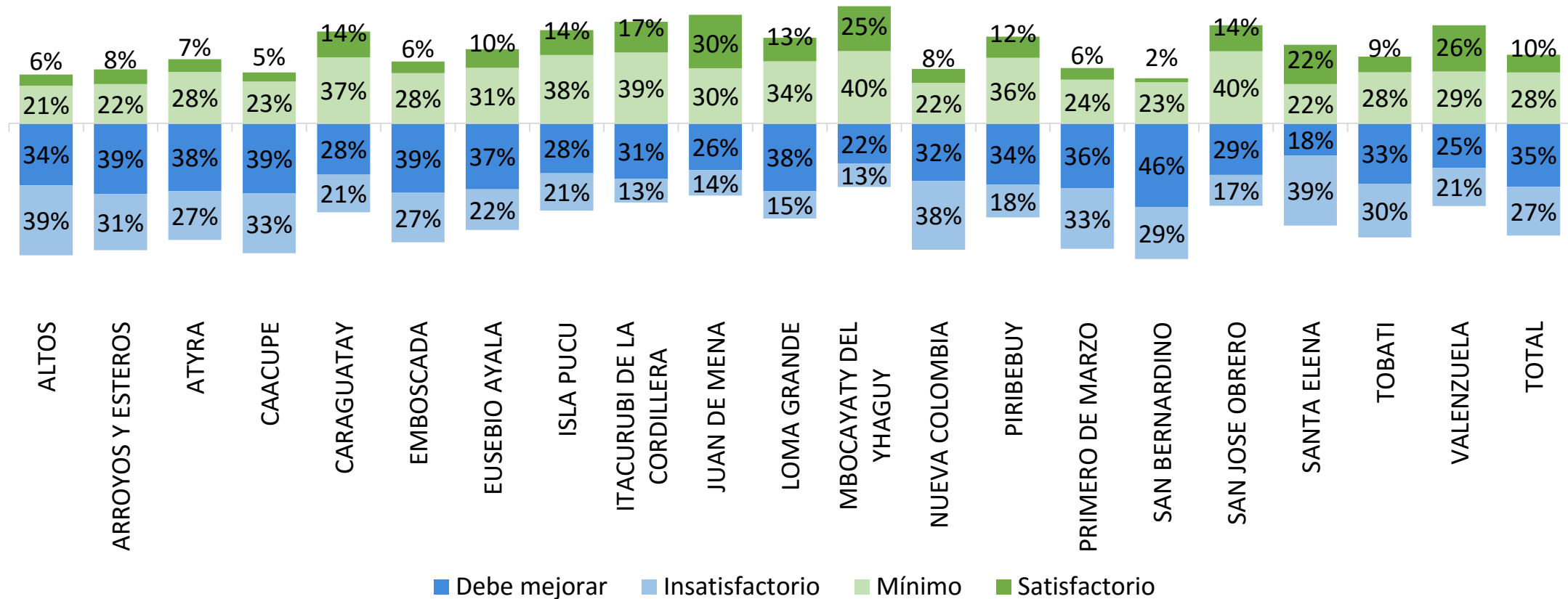
SEXTO GRADO – COMUNICACIÓN CASTELLANA



NOTA: En algunos casos la sumatoria de los porcentajes de los niveles de desempeño no es igual a 100% debido al redondeo realizado para mejorar la visualización de los datos.



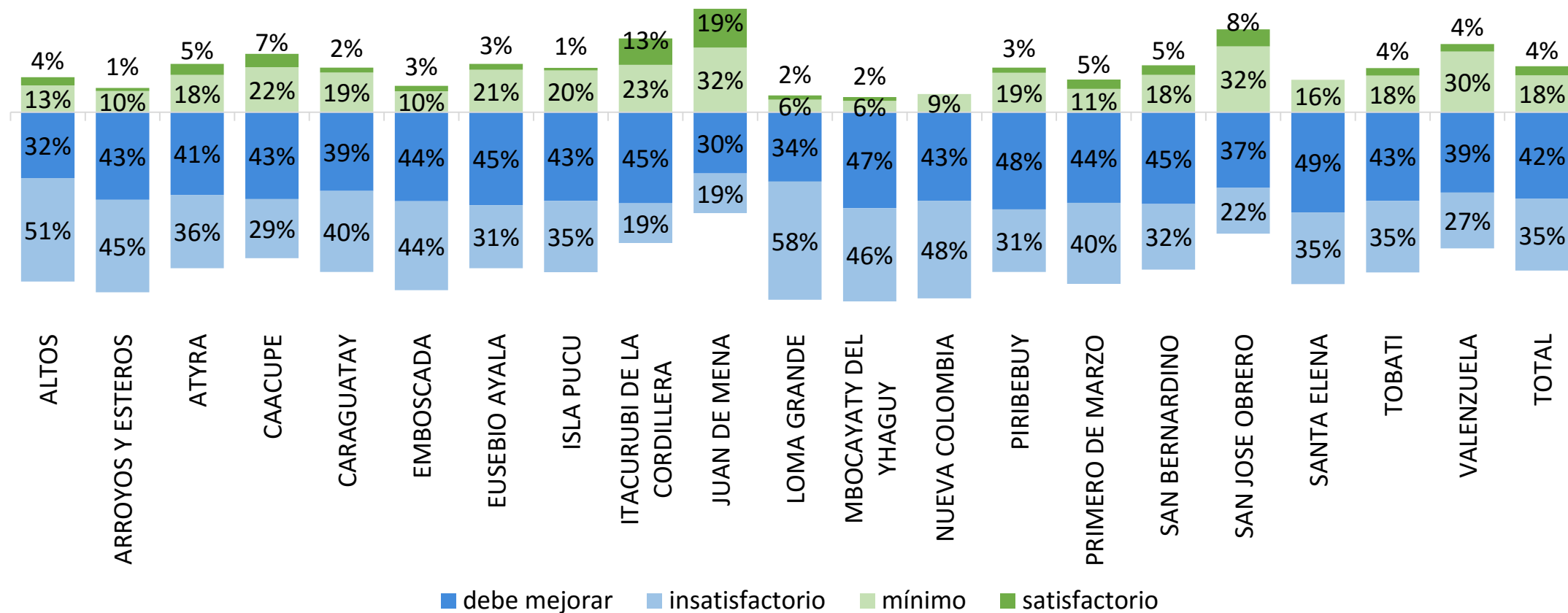
SEXTO GRADO – COMUNICACIÓN GUARANÍ



NOTA: En algunos casos la sumatoria de los porcentajes de los niveles de desempeño no es igual a 100% debido al redondeo realizado para mejorar la visualización de los datos.



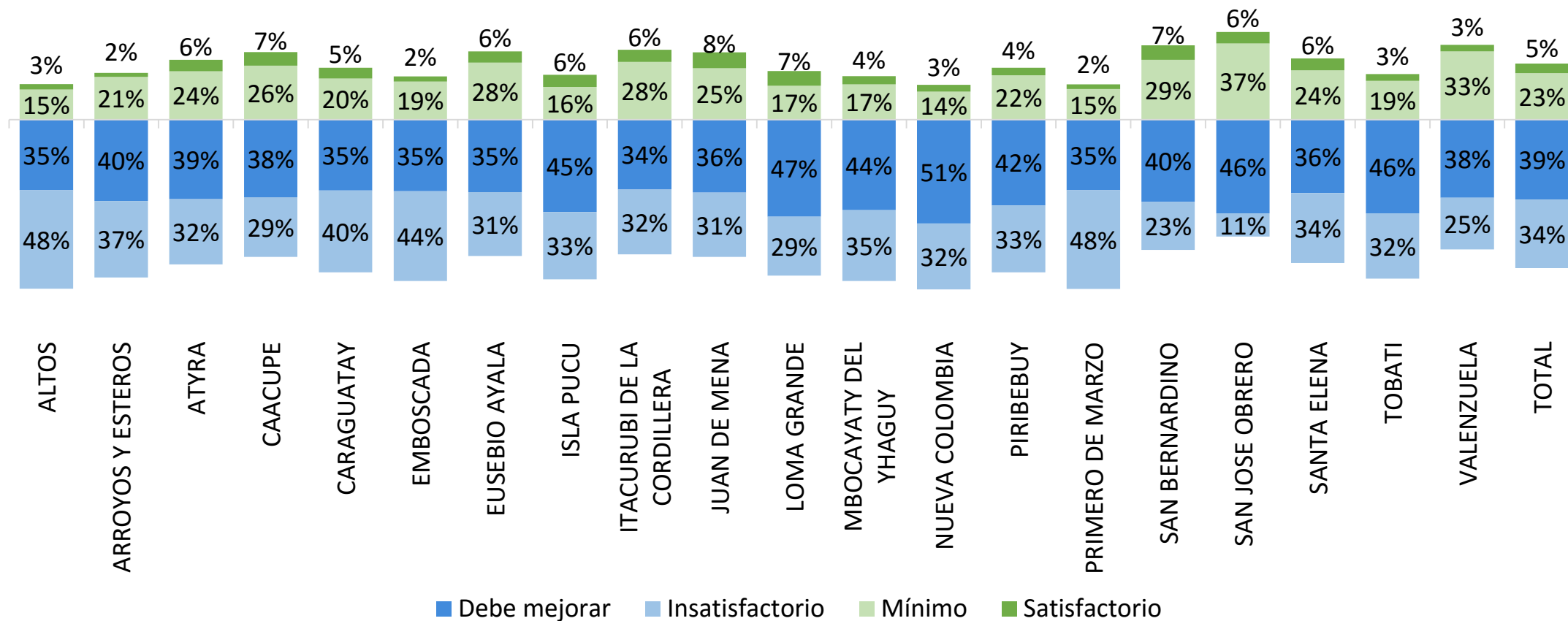
NOVENO GRADO – MATEMÁTICA



NOTA: En algunos casos la sumatoria de los porcentajes de los niveles de desempeño no es igual a 100% debido al redondeo realizado para mejorar la visualización de los datos.



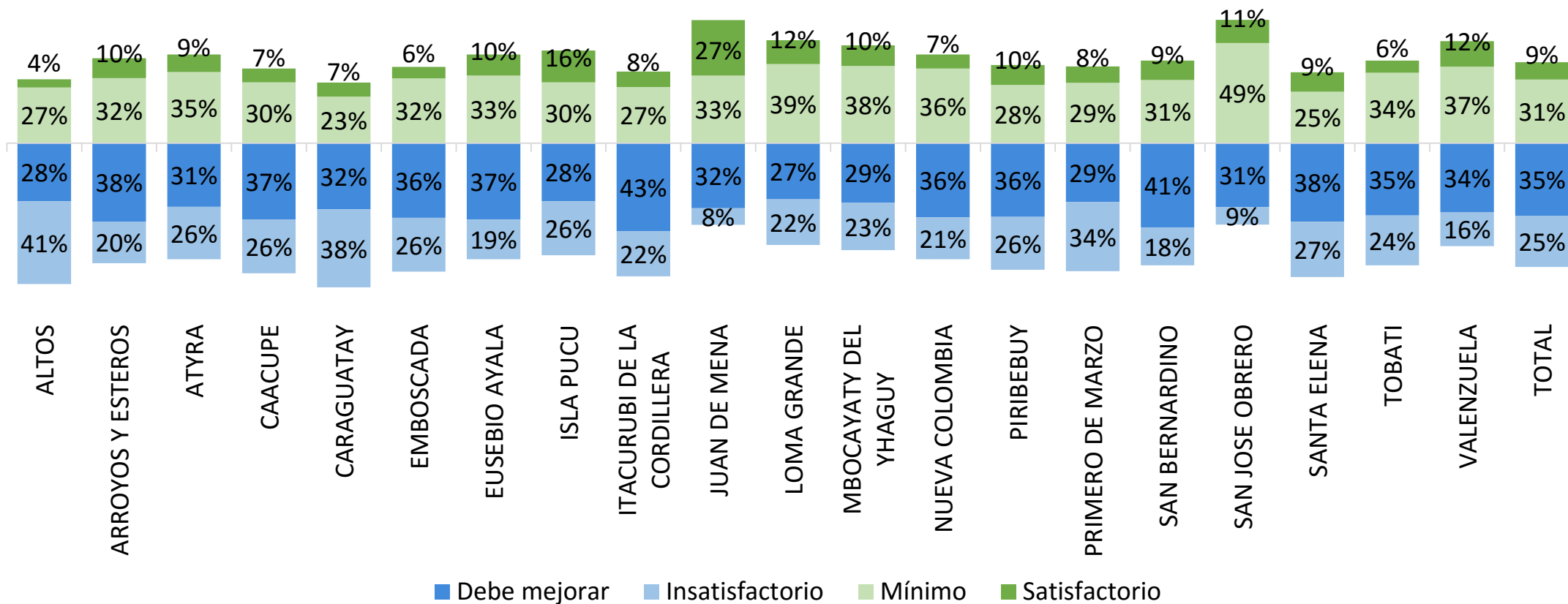
NOVENO GRADO – COMUNICACIÓN CASTELLANA



NOTA: En algunos casos la sumatoria de los porcentajes de los niveles de desempeño no es igual a 100% debido al redondeo realizado para mejorar la visualización de los datos.



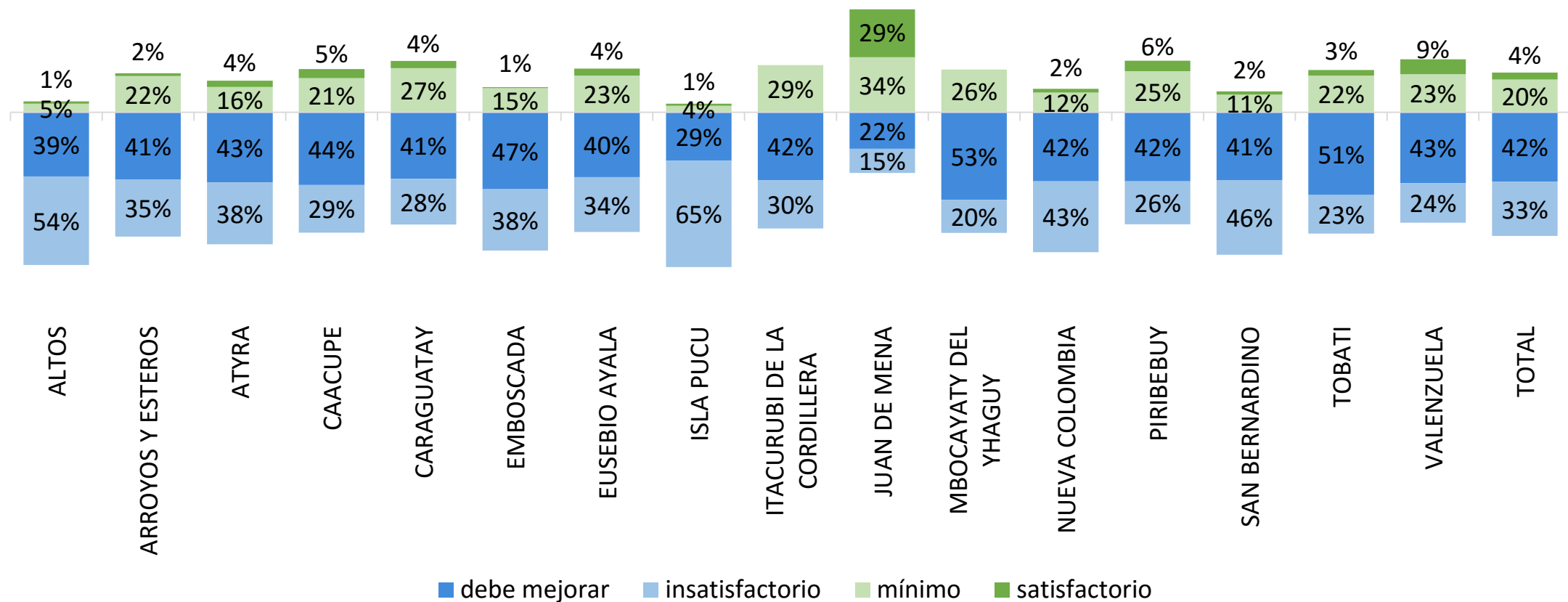
NOVENO GRADO – COMUNICACIÓN GUARANÍ



NOTA: En algunos casos la sumatoria de los porcentajes de los niveles de desempeño no es igual a 100% debido al redondeo realizado para mejorar la visualización de los datos.



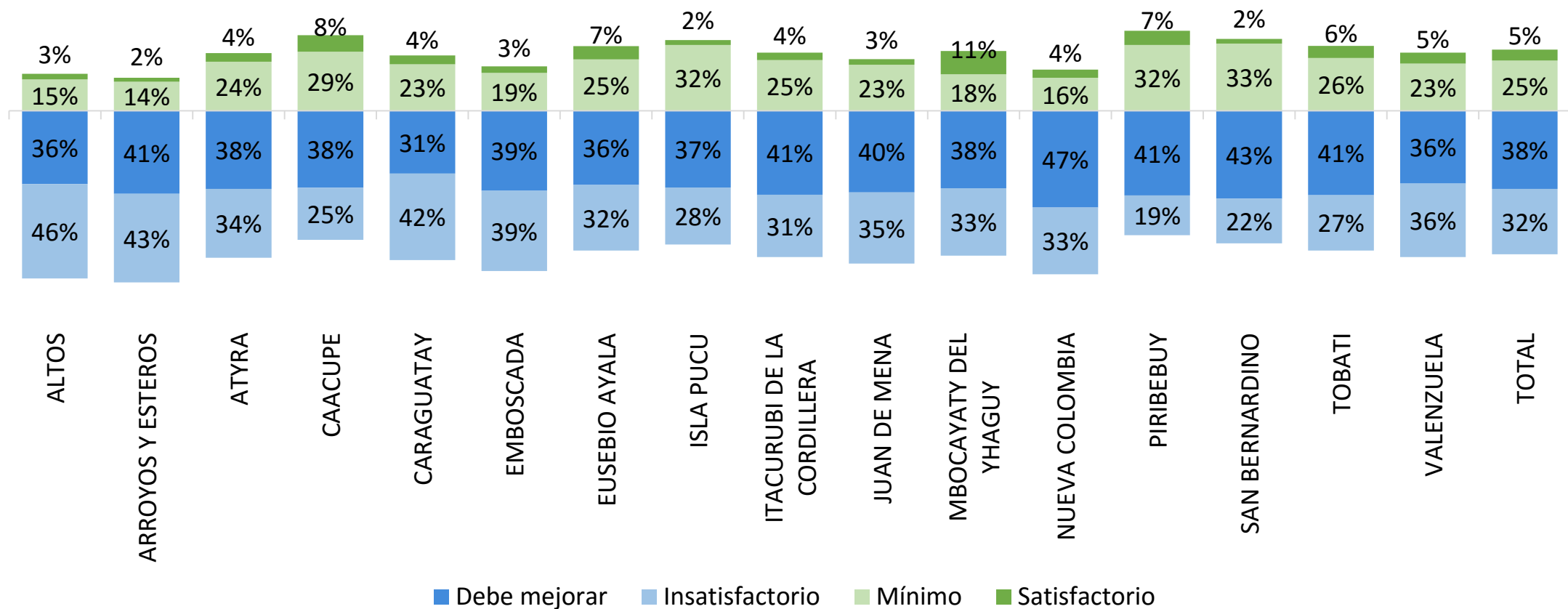
TERCER CURSO - MATEMÁTICA



NOTA: En algunos casos la sumatoria de los porcentajes de los niveles de desempeño no es igual a 100% debido al redondeo realizado para mejorar la visualización de los datos.



TERCER CURSO – LECTURA CASTELLANA



NOTA: En algunos casos la sumatoria de los porcentajes de los niveles de desempeño no es igual a 100% debido al redondeo realizado para mejorar la visualización de los datos.